

# 藏龙版指标系统使用手册

## 目 录

藏龙版指标系统使用手册.....	1
一、 操作说明.....	2
(一) 指标导入和设置方法: .....	2
(二) 软件注册及 DLL 注册方法.....	2
二、 核心指标说明书.....	4
(一) 藏龙主图.....	4
(二) 藏龙成交量.....	5
(三) 藏龙 MACD.....	6
(四) 藏龙买卖之星.....	6
(五) 藏龙启动点.....	7
(六) 藏龙买点参考.....	7
(七) 藏龙资金博弈.....	8
(八) 藏龙分时财富和藏龙 T+0 指标.....	9
(九) 选股公式.....	10
三、 其他问答.....	11
(一) 软件升级了怎么办? 我能免费升级吗? .....	11
(二) 主图上剩余时间可以去掉吗? .....	11

## 一、操作说明

### （一）指标导入和设置方法：

选择，公式→公式管理器→导入公式，选择指标文件打开，勾选藏龙指标合集。进入系统设置→设置 2，找到导进去指标，从左边挪到右边，在右边从底部挪到上面  
随便打开一个股，

分时图部分：在指标区域，点击右键，选择相应指标。

K 线部分：点击指标框，然后选择底部的小标签，即可显示相应的指标。或者，输入 c1, 在右下角的对话框可以选择指标。

附（视频操作流程）

### （二）软件注册及 DLL 注册方法

把 DLL（cl.dll）放到通达信安装目录\T0002\Dlls 目录下，然后运行通达信，ctrl+F 调出公式管理器，点 DLL 函数按钮，选择刚才放入的 dll(cl.dll)进行绑定,弹出输入卡密的对话框，表示绑定成功。

绑定失败原因可能是：

1. 没把这个 DLL 文件按要求复制到\T0002\dlls\文件夹里面。或者绑定时候文件夹没选择到通达信安装目录的 dlls 文件夹里,而是选择了下载目录的文件夹里的了。
2. 还有一种可能原因,需要删除桌面通达信快捷方式,然后重新绑定,才能绑定成功。
3. 还有就是可能绑定的是另外一个版本通达信的\T0002\dlls\目录下的 DLL 文件。
4. 杀毒软件退出，系统会拦截通达信加载 dll。
5. 图显示不全或者显示报错，查看是不是杀毒软件把加载的 DLL 删除所致，举例 360 杀毒软件，打开木马查杀，，点击恢复区，点击可恢复区域，恢复 cl.dll 即可！





www.tdxclub.com

## 二、核心指标说明书

### （一）藏龙主图

藏龙主图指标内容：压力线，支撑线，波浪理论时间窗口，涨跌停特殊颜色提示，独家趋势线，基本面信息，个股概念板块。使用要点：**K线线上持仓，线下观望。**



## （二）藏龙成交量

藏龙成交量内容：北上资金建仓跟踪，倍量、低量、地量、平量、倍缩量、梯量、缩量涨提示，成交量三线开花，使用要点：**此指标需要每天下载财务数据，获取最新北上资金的持仓情况！**

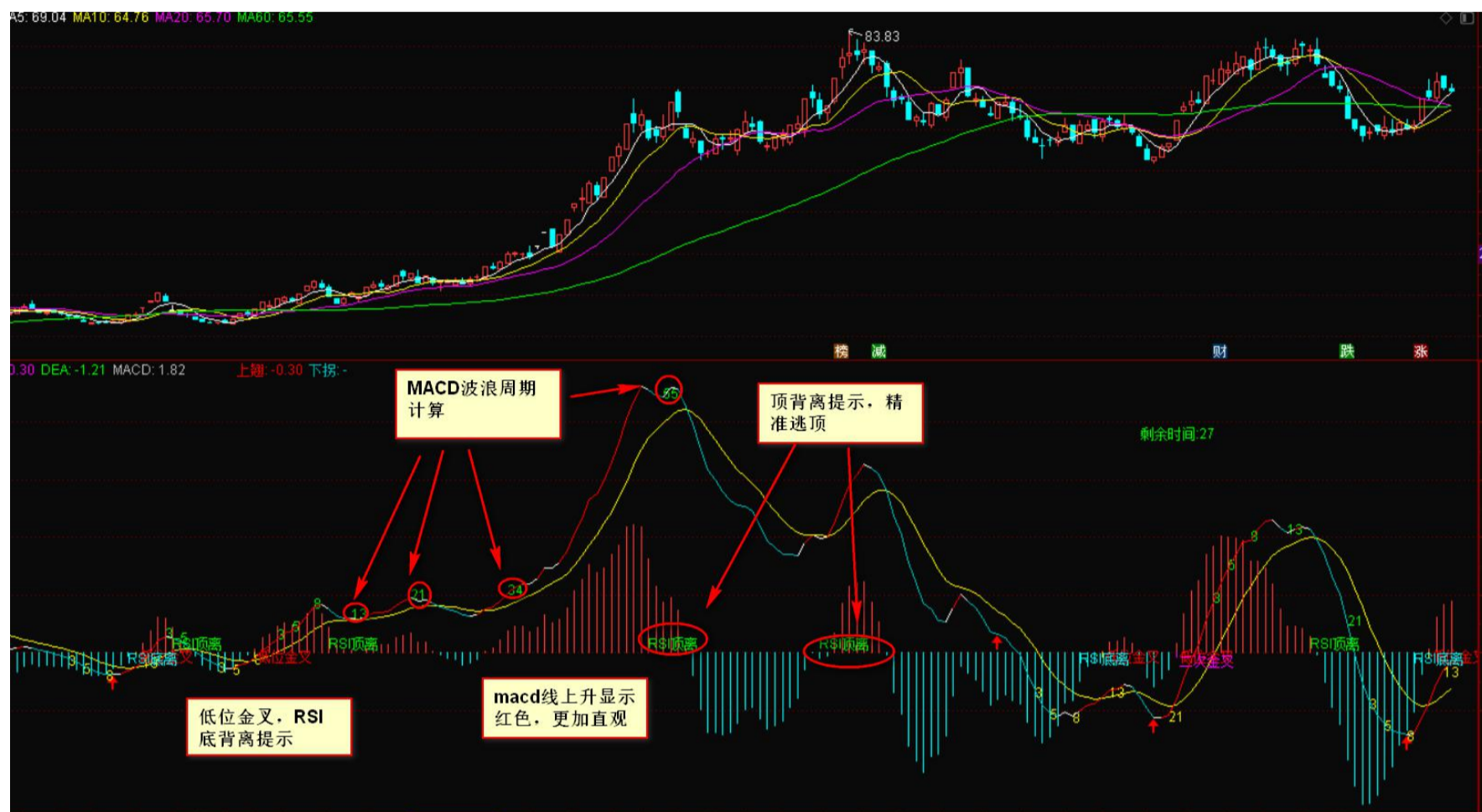


数据导出	34
自动升级	
主站测速	33
连接行情主站	
断开行情主站	
连接资讯主站	
断开资讯主站	
通讯设置	
盘后数据下载	
专业财务数据	
日线自动写盘	
数据维护工具	
个性化数据同步	
访问网站	
退出系统	ALT+F4

技术支持及客服微信:ihhzzxx

### （三）藏龙 MACD

指标内容：提示 MACD 低位金叉，顶背离，底背离，提示 RSI 顶背离，底背离，MACD 波浪周期自动计算，MACD 快线慢线自动变色，更容易识别趋势行情。

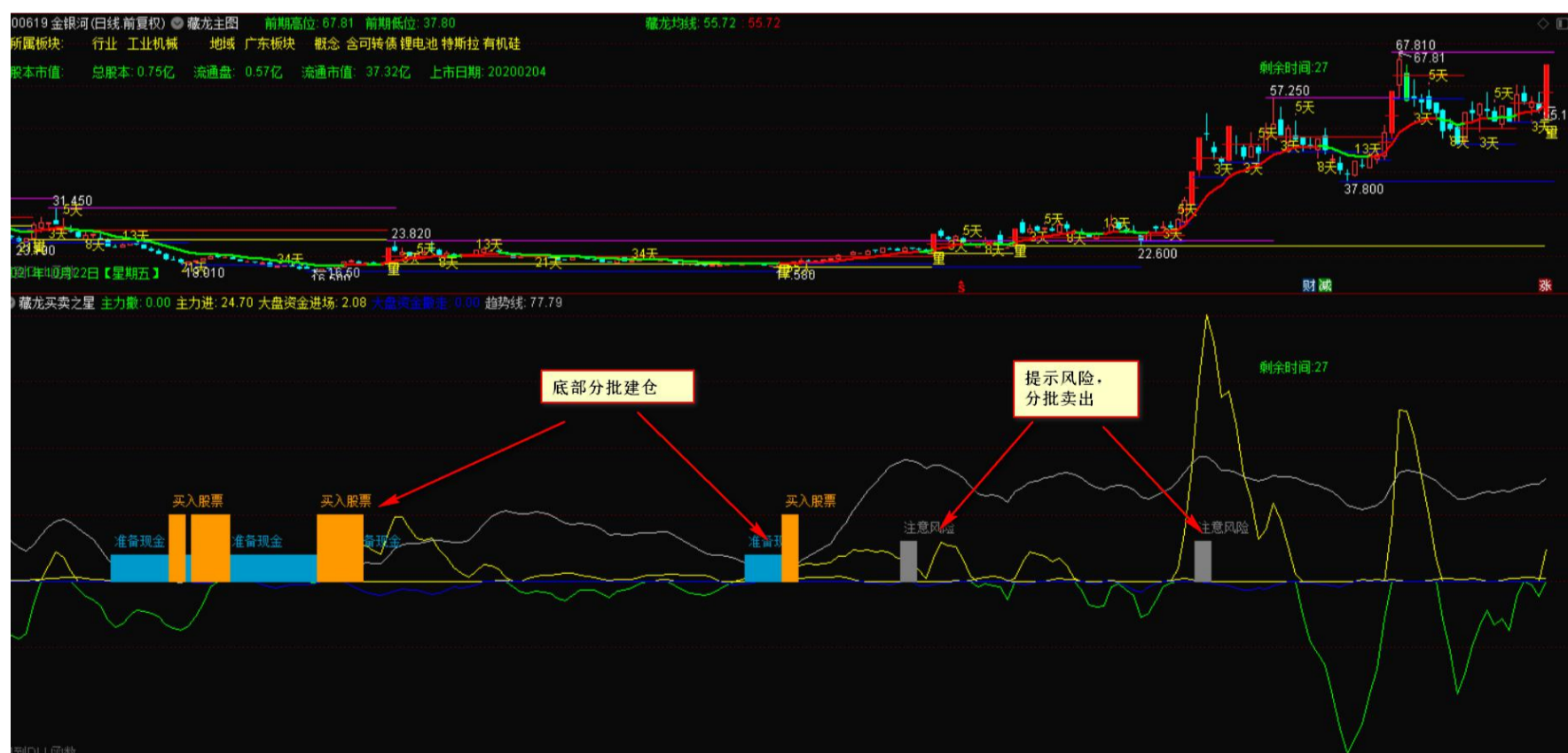


### （四）藏龙买卖之星

适用范围：横盘震荡时的波段操作

买点：出现准备现金和买入股票时，分批建仓

卖点：出现注意风险，开始分批减仓降低成本。



## （五）藏龙启动点

适用范围：抓个股主升浪



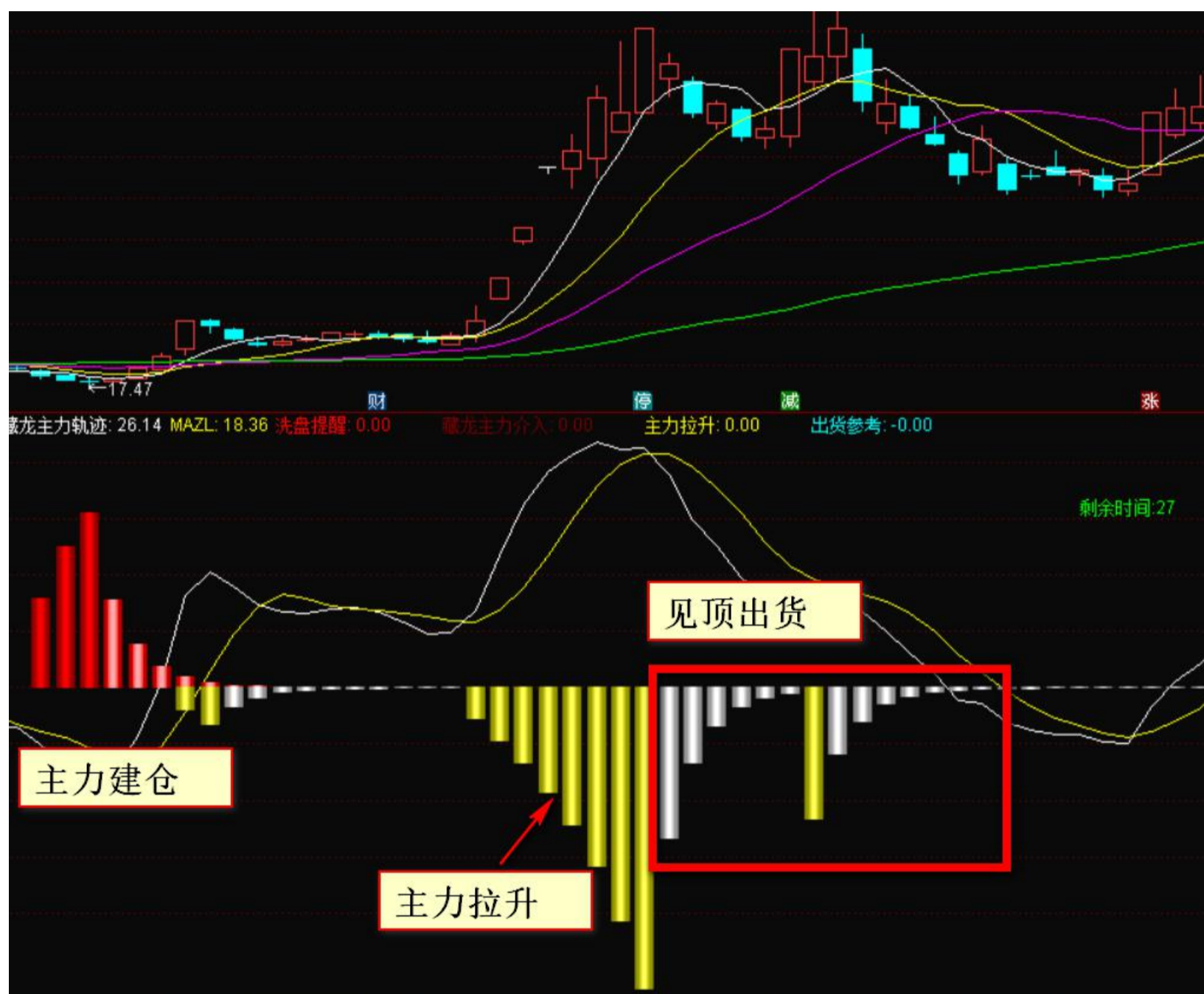
## （六）藏龙买点参考

股价底部出现信号时，说明有大资金在建仓，。此指标为大级别的买入信号，主要在股价低位建仓，买入后经常能够捕捉到大牛股。



## （七）藏龙资金博弈

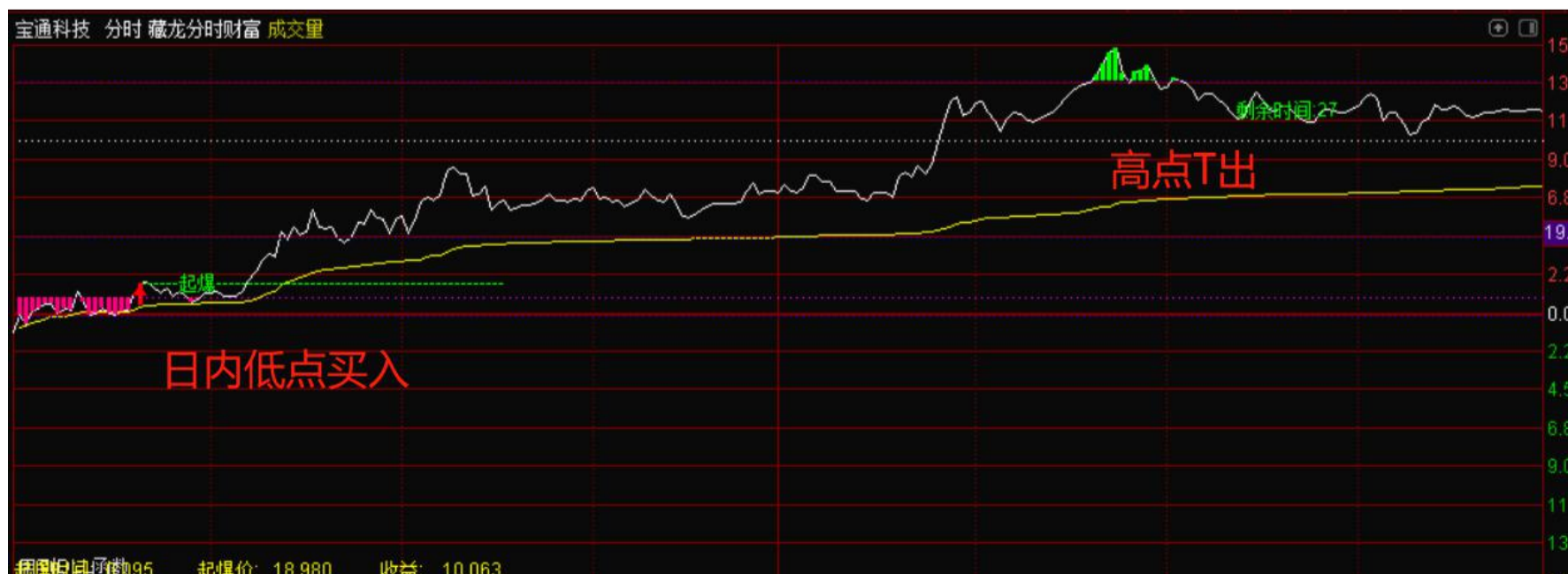
红色柱子代表主力建仓，青色柱子代表主力在出货，黄色柱子表示主力在拉升股价。



### （八）藏龙分时财富和藏龙 T+0 指标

此指标是 T 神的独家专用分时做 T 指标，可用于量化做 T。配合 T+0 红绿压力线和支撑线灵活掌握

当日买卖做 T 成功率较高的参考指标；有两个提示，一个买入，一个卖出，准确度高，使用方便，一目了然。



技术支持及客服微信:ihhzzxx

## （九）选股公式

选股指标配合主图和幅图指标，起到事半功倍的效果！，选股方法，打开软件，同时按下，ctrl+t

出现如下界面：

1. 是选股条件，根据主图公式选择自己需要的选股条件，按照选股条件进行选股条件的筛选，选出来自己想要的股票
2. 默认选择日线，也可以根据自己的需求，选择自己想要的时间周期进行选股。
3. 选股范围默认是上证 A 股，也可以按照自己的需求添加或者添加其他板块。
4. 加入条件后，将需要筛选的条件加入到选股条件里面，也可以几个公式一起添加。
5. 选的结果也可以是几个公式的并集，默认选股一般是一个。
6. 默认不进行时间勾选，如果想选择某一个时间段符合的股票，可以将此项勾选，然后选择你想要的时间周期，进行选股。
7. 所有选项选择完毕进行选股即可出来想要的选股结果，如果弹出日线下载选项，请先补充本地日线数据的完整性，保证筛选数据的正确性。个别需要判断股票的基本面的需要下载财务数据，也需要保证财务数据的完整性。





### 三、其他问答

#### (一) 软件升级了怎么办？我能免费升级吗？

- (1) 软件升级后，会第一时间在网站（www.tdxclub.com）进行公布，或者客服微信 ihhzzxx 朋友圈公布，在服务期内升级是不另外收费的。
- (2) 升级方法导入最新版的公式即可。其他不用单独设置。

#### (二) 主图上剩余时间可以去掉吗？

- (1) 可以去掉的，打开源代码,将以下代码删除即可，删除只是不显示有效期，过了有效期后指标还是不能正常使用的。

技术支持及客服微信:ihhzzxx

(2) DRAWTEXT\_FIX(1,0.8,0.1,0,STRCAT('剩余时  
间:',CON2STR(TDxDLL1(3,1,2,1,0))),COLOR00FF00;

### (三) 本软件可以多个人使用吗？

(1) 本软件一机一码，不能多个电脑同时使用，注册方法详见注册视频。

www.tdxclub.com